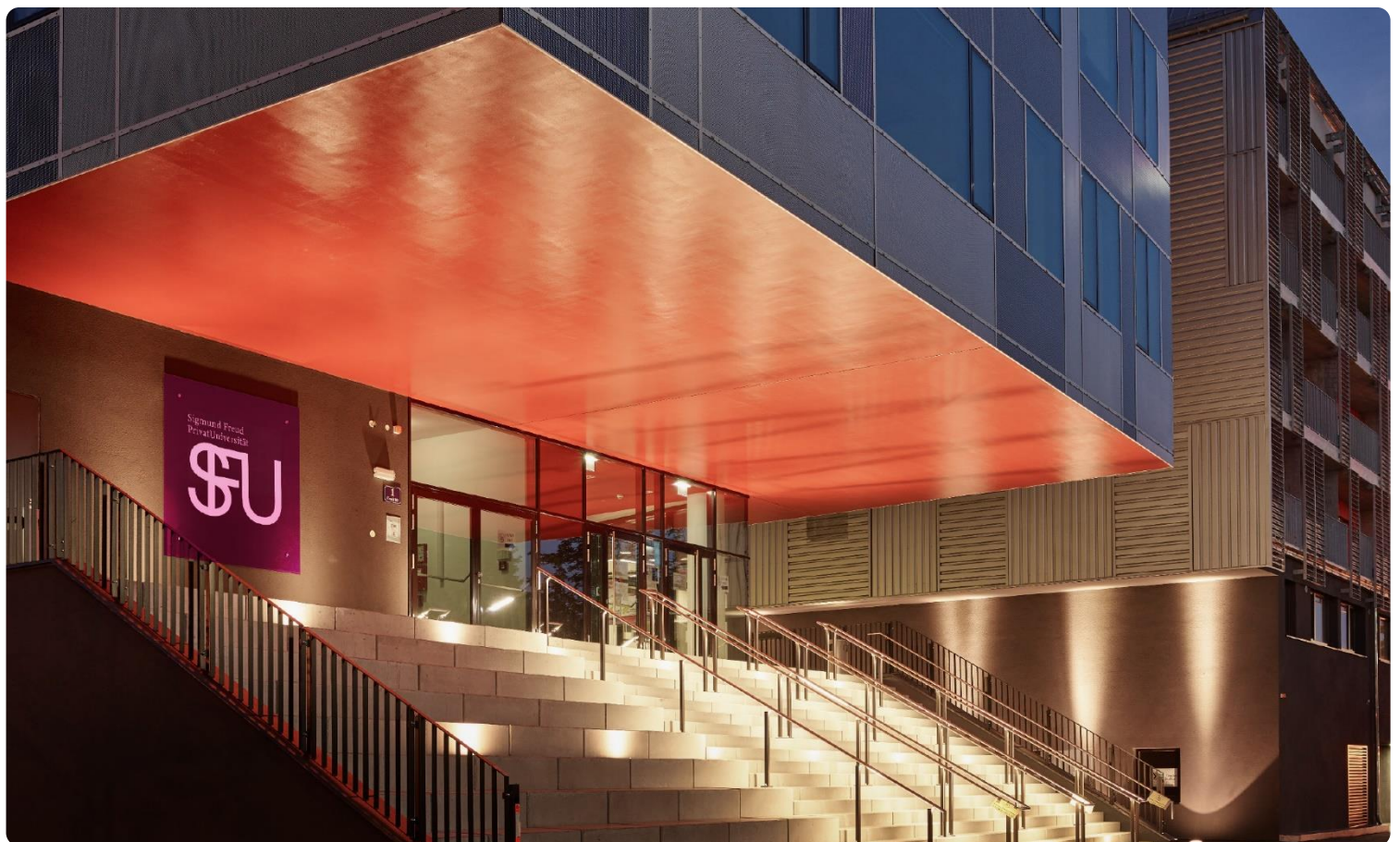


Sigmund Freud
PrivatUniversität



Psychotherapie MSc (CE)

Curriculum



 Education.
Research.
Care.

Fakultät für Psychotherapiewissenschaft
Wien, 2026

Inhaltsverzeichnis

1. Eckdaten.....	1
2. Qualifikationsziele und intendierte Lernergebnisse.....	2
3. Aufbau und Gliederung.....	4
4. Wahlmöglichkeiten im Rahmen der Wahlpflichtfächer.....	7
5. Inkrafttreten des Curriculums.....	9
6. Studienverlaufsplan.....	9

Letztfassung:

Beschlussfassung durch die Fakultätskonferenz am 30.12.2025

Beschlussfassung durch den Senat am 09.03.2026

Beschlussfassung V1.1 durch die fakultäre Studienplankommission am 06.05.2026 und die Fakultätskonferenz am 20.05.2026

1. Eckdaten

Lehrgangsbezeichnung	Psychotherapie
Akademischer Grad	Master of Science (Continuing Education), abgekürzt: MSc (CE)
Ort der Durchführung	SFU Wien
Regelstudiendauer	4 Semester
ECTS-Anrechnungspunkte	120 ECTS-Anrechnungspunkte (ECTS-AP)
Qualifikationsniveau	NQR-Niveau VII
Studienart	Universitätslehrgang, außerordentliches Masterstudium
Studienform	Vollzeit, berufsermöglichend
Unterrichtssprachen	Deutsch, Englisch
Modalität	Präsenzunterricht, Online-Unterricht. Weniger als 30% des Unterrichts wird online durchgeführt.
Turnus der Aufnahme	jeweils im Wintersemester

2. Qualifikationsziele und intendierte Lernergebnisse

Der Universitätslehrgang Psychotherapie dient gemäß § 12 PThG 2024

- (1) der Vorbereitung der Qualifizierung der Studierenden für die handlungskompetente psychotherapeutische Tätigkeit unter Lehrsupervision in einer der vier psychotherapiewissenschaftlichen Ausrichtungen (Cluster) sowie
- (2) der Qualifizierung für eigenständiges psychotherapiewissenschaftliches Arbeiten.

Die Studierenden erwerben durch die theoretische Ausbildung, die praktische Ausbildung unter Anleitung und Aufsicht, psychotherapeutische Supervision sowie psychotherapeutische Einzel- und Gruppenselbsterfahrung folgende, in § 12 PThG 2024 gelistete Kenntnisse und Kompetenzen:

- fachlich-methodische Kenntnisse und Kompetenzen,
- berufsethische und berufsrechtliche Kenntnisse und Kompetenzen,
- wissenschaftliche Kenntnisse und Kompetenzen,
- sozialkommunikative und selbstreflexive Kompetenzen sowie
- psychotherapeutische Handlungskompetenzen.

Die intendierten Lernergebnisse sind in nachfolgender Tabelle im Detail beschrieben.

Intendierte Lernergebnisse

Die Absolvent*innen des Universitätslehrgangs Psychotherapie ...

Fachlich-methodische Kenntnisse und Kompetenzen

- können allgemeine, clusterübergreifende und historische Grundlagen der Psychotherapie erläutern und deren gegenwärtigen Reichweiten und Grenzen einschätzen,
- kennen clusterspezifische psychotherapeutische Methoden und Techniken und wissen, wie sie indikationsgeleitet in Prävention, Krankenbehandlung, Rehabilitation und Gesundheitsförderung eingesetzt werden können,
- können auf Basis grundlegender Kenntnisse klinischer Störungsbilder und psychotherapierelevanter und psychotherapeutischer Diagnostik Indikationen für Psychotherapie erkennen,
- können psychotherapeutische Ansätze in ihrer historischen, gesellschaftlichen, kulturellen und diskursiven Einbettung einordnen und reflektieren,
- können psychotherapeutisches Wissen mit relevanten Nachbardisziplinen verknüpfen und interdisziplinär kommunizieren,

Berufsethische und berufsrechtliche Kenntnisse und Kompetenzen

- kennen die gesetzlichen psychotherapeutischen Berufspflichten und die Grundsätze des Ethik- und Berufskodex und können diese in komplexen Situationen anwenden,
- können die ethischen Aspekte einer Situation erkennen und begründet ethisch argumentieren und urteilen,
- sind in der Lage, institutionelle Rahmenbedingungen, Machtverhältnisse und Diskriminierungsdynamiken im psychotherapeutischen Kontext kritisch zu reflektieren,
- verfügen über Sensibilität für besonders schutzbedürftige bzw. vulnerable Gruppen und können Risiken professionell einschätzen und adäquat handeln,
- kennen die Grenzen des psychotherapeutischen Handlungsfeldes und können Verantwortung und Rolle klar abgrenzen,

Wissenschaftliche Kenntnisse und Kompetenzen

- kennen zentrale Forschungsmethoden der Psychotherapiewissenschaft und können diese gegenstandsadäquat anwenden und kritisch reflektieren,
- können psychotherapiewissenschaftliche Publikationen selbstständig erschließen und in einen breiteren Forschungskontext einbetten,
- können den Stand psychotherapeutischer Forschung systematisch aufbereiten, Forschungslücken identifizieren und daraus begründete Fragestellungen ableiten,
- können psychotherapiewissenschaftliche Forschungsdesigns entwickeln, durchführen und dafür geeignete Forschungsmethoden anwenden,
- können eigene Forschungsergebnisse vor dem Hintergrund theoretischer Ansätze und des empirischen Forschungsstandes interpretieren, kritisch einordnen und deren Implikationen für Praxis und weitere Forschung ableiten,

Sozialkommunikative und selbstreflexive Kompetenzen

- sind bereit und in der Lage, sich auf der Kommunikationsebene mit anderen Menschen in Beziehung zu setzen,
- haben die Fähigkeit und Bereitschaft entwickelt, sich selbst und sich in Bezug auf andere Menschen zu reflektieren und einzuschätzen,
- können Rückmeldungen und Kritik konstruktiv verarbeiten und für die Weiterentwicklung ihrer therapeutischen Haltung nutzen,

Psychotherapeutische Handlungskompetenzen

- verfügen über die grundlegende Kompetenz, im Rahmen des Ausbildungssettings tragfähige therapeutische Beziehungen aufzubauen und psychotherapeutische Prozesse theoriegeleitet zu strukturieren und zu reflektieren,
- können psychotherapeutische Gespräche, Kriseninterventionen und psychoedukative Maßnahmen unter Anleitung und Aufsicht professionell durchführen,
- verfügen über diagnostisch-analytische Kompetenz, d.h. die Fähigkeit, psychische Erkrankungen und Dynamiken differenziert einzuschätzen und indikationsrelevante Faktoren zu benennen,
- verfügen über die Fähigkeit, unter Anleitung passende Interventionen auszuwählen, anzuwenden und deren Wirkung zu reflektieren,
- können psychotherapeutische Praxis kritisch im Hinblick auf gesellschaftliche Diskurse und ethische Fragen verorten.

3. Aufbau und Gliederung

Der Universitätslehrgang Psychotherapie umfasst sechs Module im Gesamtumfang von 120 ECTS-AP:

Modul 1: Theorie und Methodik der psychotherapeutischen Behandlungspraxis (17 ECTS-AP)
Modul 2: Diagnostik und Begutachtung (7 ECTS-AP)
Modul 3: Psychotherapieforschung (11 ECTS-AP)
Modul 4: Praxeologie (28 ECTS-AP)
Modul 5: Wahlfächer (29 ECTS-AP)
Modul 6: Masterarbeit und Abschlussprüfung (28 ECTS-AP)

Die folgende Tabelle gibt einen Überblick über die Module und die ihnen zugeordneten Lehrveranstaltungen.

Titel **LV-Typ** **ECTS** **SWS** **Semester**

Modul 1: Theorie und Methodik der psychotherapeutischen Behandlungspraxis (17 ECTS)

Grundlagen aus allen vier Clustern				
Grundlagen der Krankheits- und Behandlungslehre	ILV	3	2	M1
Clusterspezifische Vertiefung				
Wahlpflichtfach: Krankheits- und Behandlungslehre I	UE	4	2	M2
Wahlpflichtfach: Methodik I: Psychotherapie mit Erwachsenen und älteren Menschen	UE	5	3	M2
Wahlpflichtfach: Methodik II: Psychotherapie mit Kindern und Jugendlichen	UE	5	3	M2

Modul 2: Diagnostik und Begutachtung (7 ECTS)

Clusterübergreifende Grundlagen				
Diagnostische Modelle und Gutachtenerstellung	VO	3	2	M1
Clusterspezifische Vertiefung				
Wahlpflichtfach: Diagnostik Vertiefung	SE	4	2	M3

Modul 3: Psychotherapieforschung (11 ECTS)

Forschungsmethoden der Psychotherapiewissenschaft				
Wahlpflichtfach: Forschungsmethoden der Psychotherapiewissenschaft I	UE	3	1	M1
Wahlpflichtfach: Forschungsmethoden der Psychotherapiewissenschaft II	UE	3	1	M2
Forschungsorientiertes Praktikum				
Wahlpflichtfach: Forschungsorientiertes Praktikum	UE	5	2	M3 (M2)

Modul 4: Praxeologie (28 ECTS)

Clusterübergreifende Praxeologie				
Psychotherapeutisches Praktikum (Teil 1: Klinisches Setting)	PR	15	0	M2-M3 (M1)
Psychotherapeutisches Praktikum (Teil 2: Ambulantes/psychosoziales Setting)	PR	5	0	M3
Kunstfehler in der Psychotherapie: Rechtliche und ethische Aspekte	VO	2	1	M4
Clusterspezifische Praxeologie				
Praktikumssupervision I (*)	SV	1	1	M2 (M1)
Praktikumssupervision II (*)	SV	1	1	M3
Wahlpflichtfach: Gruppenselbsterfahrung I (*)	GSE	1	1	M3
Wahlpflichtfach: Gruppenselbsterfahrung II (*)	GSE	1	1	M4
Wahlpflichtfach: Einzelselbsterfahrung (*)	ESE	2	0	M4

(*) Die eingesetzte Methodik muss sich einem oder mehreren Clustern zuordnen lassen.

Modul 5: Wahlfächer (29 ECTS)				
<i>(#) Es sind 29 ECTS aus den Wahlfächern A, B und/oder C zu belegen.</i>				
<i>(#) Darüber hinaus sind Lehrveranstaltungen des Bakkalaureats Psychotherapiewissenschaft wählbar. Dafür ist vorab die Genehmigung seitens der Studiengangsleitung einzuholen.</i>				
<i>(#) Die Teilnahme an den Wahlfächern B und C setzt den Nachweis entsprechender Kenntnisse in allen Wahlfächern A voraus. Teilnahme nach Maßgabe verfügbarer Plätze.</i>				
<i>(#) Das Lehrveranstaltungsangebot im Rahmen der Wahlfächer C wird jedes Studienjahr aktualisiert.</i>				
Wahlfächer A: Grundlagen				
Einführung in die vier Cluster der Psychotherapie	VO	8	4	M1
Grundlagen der Psychiatrie und Psychopharmakologie	VO	4	2	M1
Psychopathologie des Erwachsenenalters	ILV	4	3	M1
Psychosoziale Interventionen und Krisenintervention	UE	4	3	M1
Gesprächsführung	UE	3	2	M2
Psychische Entwicklung, Sexualität und Identität	VO	4	2	M3
Berufsethik und Berufsrecht Psychotherapie	VO	2	1	M3
Wahlfächer B: Theoretische und methodische Kenntnisse aus weiteren Clustern				
Diagnostik Vertiefung (LV eines noch nicht gewählten Clusters)	SE	4	2	M2-M4
Krankheits- und Behandlungslehre I (LV eines noch nicht gewählten Clusters)	UE	4	2	M2-M4
Methodik I: Psychotherapie mit Erwachsenen und älteren Menschen (LV eines noch nicht gewählten Clusters)	UE	5	3	M2-M4
Methodik II: Psychotherapie mit Kindern und Jugendlichen (LV eines noch nicht gewählten Clusters)	UE	5	3	M2-M4
Gruppenselbsterfahrung I oder II (LV eines noch nicht gewählten Clusters)	GSE	1	1	M3-M4
Gruppenselbsterfahrung (LV "Persönlichkeitsentwicklung I, II oder III" des Bakkalaureats Psychotherapiewissenschaft)	GSE	1	1	M1-M4
Wahlfächer C: Theoretische und methodische Vertiefung				
Differenzielle Krankheitslehre I (Trauma)	VO	3	1	M1-M4
Differenzielle Krankheitslehre II (Psychosen)	VO	3	1	M1-M4
Differenzielle Krankheitslehre III (Sucht)	VO	3	1	M1-M4
Differenzielle Krankheitslehre IV (ADHS, Autismus)	VO	3	1	M1-M4
Differenzielle Krankheitslehre V (Persönlichkeitsstörungen)	VO	3	1	M1-M4
Differenzielle Krankheitslehre VI (Affektive Störungen)	VO	3	1	M1-M4
Differenzielle Krankheitslehre VII (Störungen der Sexualität)	VO	3	1	M1-M4
Differenzielle Krankheitslehre VIII (Somatoforme Störungen)	VO	3	1	M1-M4
Dokumentation und Evaluation psychotherapeutischer Behandlungen	VO	3	1	M1-M4
Aktuelle Themen der Psychotherapie und Psychotherapiewissenschaft	VO	5	2	M1-M4

Krankheits- und Behandlungslehre II (methodenspezifisch)	UE	4	2	M3-M4
Methodik III: Psychotherapie mit Erwachsenen und älteren Menschen (methodenspezifisch)	UE	5	3	M3-M4

Modul 6: Masterarbeit und Abschlussprüfung (28 ECTS)				
Masterarbeit-Seminar I	SE	3	1	M3
Masterarbeit-Seminar II	SE	3	1	M4
Masterarbeit		18	0	M4
Abschlussprüfung		4	0	M4

Abkürzungen: ESE=Einzelselbsterfahrung, GSE=Gruppenselbsterfahrung, ILV=Integrierte Lehrveranstaltung, LV=Lehrveranstaltung, PR=Psychotherapeutisches Praktikum, SE=Seminar, SV=Praktikumssupervision, UE=Übung, VO=Vorlesung

4. Wahlmöglichkeiten im Rahmen der Wahlpflichtfächer

4.1. Clusterspezifische Wahlpflichtfächer der Module 1, 2 und 4

Die im Folgenden dargestellten Wahlpflichtfächer werden ab dem zweiten Studiensemester angeboten. Es sind die angeführten Wahlmöglichkeiten geplant. Die endgültige Entscheidung über die bereitgestellten Wahlmöglichkeiten erfolgt spätestens mit Ende des ersten Studiensemesters auf der Basis einer Erhebung der Schwerpunktinteressen der Studierenden sowie unter Berücksichtigung der Studierendenzahlen.

Wahlpflichtfach	Geplante Wahlmöglichkeiten
Krankheits- und Behandlungslehre I	<ul style="list-style-type: none"> • Krankheits- und Behandlungslehre I (Humanistische Therapie) • Krankheits- und Behandlungslehre I (Psychoanalytisch-Psychodynamische Therapie) • Krankheits- und Behandlungslehre I (Systemische Therapie) • Krankheits- und Behandlungslehre I (Verhaltenstherapie)
Methodik I: Psychotherapie mit Erwachsenen und älteren Menschen	<ul style="list-style-type: none"> • Methodik I: Psychotherapie mit Erwachsenen und älteren Menschen (Humanistische Therapie) • Methodik I: Psychotherapie mit Erwachsenen und älteren Menschen (Psychoanalytisch-Psychodynamische Therapie) • Methodik I: Psychotherapie mit Erwachsenen und älteren Menschen (Systemische Therapie) • Methodik I: Psychotherapie mit Erwachsenen und älteren Menschen (Verhaltenstherapie)
Methodik II: Psychotherapie mit Kindern und Jugendlichen	<ul style="list-style-type: none"> • Methodik II: Psychotherapie mit Kindern und Jugendlichen (Humanistische Therapie) • Methodik II: Psychotherapie mit Kindern und Jugendlichen (Psychoanalytisch-Psychodynamische Therapie) • Methodik II: Psychotherapie mit Kindern und Jugendlichen (Systemische Therapie) • Methodik II: Psychotherapie mit Kindern und Jugendlichen (Verhaltenstherapie)

Diagnostik Vertiefung	<ul style="list-style-type: none"> • Diagnostik Vertiefung (Humanistische Therapie) • Diagnostik Vertiefung (Psychoanalytisch-Psychodynamische Therapie) • Diagnostik Vertiefung (Systemische Therapie) • Diagnostik Vertiefung (Verhaltenstherapie)
Gruppenselbsterfahrung I	<ul style="list-style-type: none"> • Gruppenselbsterfahrung I (Humanistische Therapie mit methodischem Schwerpunkt Integrative Gestalttherapie) • Gruppenselbsterfahrung I (Humanistische Therapie mit methodischem Schwerpunkt Psychodrama) • Gruppenselbsterfahrung I (Psychoanalytisch-Psychodynamische Therapie mit methodischem Schwerpunkt Individualpsychologie) • Gruppenselbsterfahrung I (Psychoanalytisch-Psychodynamische Therapie mit methodischem Schwerpunkt Psychoanalyse) • Gruppenselbsterfahrung I (Systemische Therapie mit methodischem Schwerpunkt Systemische Familientherapie) • Gruppenselbsterfahrung I (Verhaltenstherapie)
Gruppenselbsterfahrung II	<ul style="list-style-type: none"> • Gruppenselbsterfahrung II (Humanistische Therapie mit methodischem Schwerpunkt Integrative Gestalttherapie) • Gruppenselbsterfahrung II (Humanistische Therapie mit methodischem Schwerpunkt Psychodrama) • Gruppenselbsterfahrung II (Psychoanalytisch-Psychodynamische Therapie mit methodischem Schwerpunkt Individualpsychologie) • Gruppenselbsterfahrung II (Psychoanalytisch-Psychodynamische Therapie mit methodischem Schwerpunkt Psychoanalyse) • Gruppenselbsterfahrung II (Systemische Therapie mit methodischem Schwerpunkt Systemische Familientherapie) • Gruppenselbsterfahrung II (Verhaltenstherapie)
Einzelselbsterfahrung	Die Studierenden wählen jeweils individuell, bei welcher*welchem Lehrtherapeut*in sie die Einzelselbsterfahrung absolvieren.

4.2. Wahlpflichtfächer des Moduls 3

Die im Folgenden dargestellten Wahlpflichtfächer werden ab dem ersten Studiensemester angeboten. Es sind die angeführten Wahlmöglichkeiten geplant. Die endgültige Entscheidung über die bereitgestellten Wahlmöglichkeiten erfolgt spätestens mit Semesterbeginn auf Basis der Studierendenzahlen.

Wahlpflichtfach	Geplante Wahlmöglichkeiten
Forschungsmethoden der Psychotherapiewissenschaft I	<ul style="list-style-type: none"> • Quantitative Forschungsmethoden der Psychotherapiewissenschaft I • Qualitative Forschungsmethoden der Psychotherapiewissenschaft I • Geisteswissenschaftlich-hermeneutische Forschungsmethoden der Psychotherapiewissenschaft I

Forschungsmethoden der Psychotherapiewissenschaft II	<ul style="list-style-type: none"> • Quantitative Forschungsmethoden der Psychotherapiewissenschaft II • Qualitative Forschungsmethoden der Psychotherapiewissenschaft II • Geisteswissenschaftlich-hermeneutische Forschungsmethoden der Psychotherapiewissenschaft II
Forschungsorientiertes Praktikum	<ul style="list-style-type: none"> • Forschungsorientiertes Praktikum (quantitativ) • Forschungsorientiertes Praktikum (qualitativ) • Forschungsorientiertes Praktikum (geisteswissenschaftlich-hermeneutisch)

5. Inkrafttreten des Curriculums

Das Curriculum tritt mit 01.09.2026 in Kraft.

6. Studienverlaufsplan

siehe Folgeseiten

Exemplarischer Studienverlauf 1

Semester	Modul	Lehrveranstaltung	LV-Typ	ECTS
M1	Theorie & Methodik	Grundlagen der Krankheits- und Behandlungslehre	ILV	3
M1	Diagnostik & Begutachtung	Diagnostische Modelle und Gutachtenerstellung	VO	3
M1	Praxeologie	-		
M1	Praxeologie	-		
M1	Psychotherapieforschung	Wahlpflichtfach: Forschungsmethoden der Psychotherapiewissenschaft I	UE	3
M1	Wahlfächer A	Einführung in die vier Cluster der Psychotherapie	VO	8
		Psychopathologie des Erwachsenenalters	ILV	4
		Psychoziale Interventionen und Krisenintervention	UE	4
		Grundlagen der Psychiatrie und Psychopharmakologie	VO	4
			SUMME	29

M2	Theorie & Methodik	Wahlpflichtfach: Krankheits- und Behandlungslehre I (clusterspezifisch)	UE	4
M2	Theorie & Methodik	Wahlpflichtfach: Methodik I - Psychotherapie mit Erwachsenen und älteren Menschen (clusterspezifisch)	UE	5
M2	Theorie & Methodik	Wahlpflichtfach: Methodik II - Psychotherapie mit Kindern und Jugendlichen (clusterspezifisch)	UE	5
M2	Psychotherapieforschung	Wahlpflichtfach: Forschungsmethoden der Psychotherapiewissenschaft II	UE	3
	Psychotherapieforschung	-		
M2	Praxeologie	Psychotherapeutisches Praktikum (Teil 1: Klinisches Setting)	PR	10
M2	Praxeologie	Praktikumssupervision I	SV	1
M2	Wahlfächer A	Gesprächsführung	UE	3
M2				
			SUMME	31

Exemplarischer Studienverlauf 2

Semester	Modul	Lehrveranstaltung	LV-Typ	ECTS
M1	Theorie & Methodik	Grundlagen der Krankheits- und Behandlungslehre	ILV	3
M1	Diagnostik & Begutachtung	Diagnostische Modelle und Gutachtenerstellung	VO	3
M1	Praxeologie	Psychotherapeutisches Praktikum (Teil 1: Klinisches Setting)	PR	15
M1	Praxeologie	Praktikumssupervision I	SV	1
M1	Psychotherapieforschung	Wahlpflichtfach: Forschungsmethoden der Psychotherapiewissenschaft I	UE	3
M1	Wahlfächer C	z.B. Differenzielle Krankheitslehre I (Trauma)	VO	3
		z.B. Differenzielle Krankheitslehre II (Psychosen)	VO	3
			SUMME	31

M2	Theorie & Methodik	Wahlpflichtfach: Krankheits- und Behandlungslehre I (clusterspezifisch)	UE	4
M2	Theorie & Methodik	Wahlpflichtfach: Methodik I - Psychotherapie mit Erwachsenen und älteren Menschen (clusterspezifisch)	UE	5
M2	Theorie & Methodik	Wahlpflichtfach: Methodik II - Psychotherapie mit Kindern und Jugendlichen (clusterspezifisch)	UE	5
M2	Psychotherapieforschung	Wahlpflichtfach: Forschungsmethoden der Psychotherapiewissenschaft II	UE	3
	Psychotherapieforschung	Wahlpflichtfach: Forschungsorientiertes Praktikum	UE	5
M2	Praxeologie	-		
M2	Praxeologie	-		
M2	Wahlfächer B + C	z.B. Differenzielle Krankheitslehre III (Sucht)	VO	3
		z.B. Differenzielle Krankheitslehre IV (ADHS, Autismus)	VO	3
M2		z.B. Gruppenselbsterfahrung (LV "Persönlichkeitsentwicklung I, II oder III" des Bakkalaureats Psychotherapiewissenschaft)	GSE	1
			SUMME	29

M3	Diagnostik & Begutachtung	Wahlpflichtfach: Diagnostik Vertiefung (clusterspezifisch)	SE	4
M3	Praxeologie	Wahlpflichtfach: Gruppenselbsterfahrung I (clusterspezifisch)	GSE	1
M3	Praxeologie	Psychotherapeutisches Praktikum (Teil 1: Klinisches Setting)	PR	5
M3	Praxeologie	Psychotherapeutisches Praktikum (Teil 2: Ambulantes/psychosoziales Setting)	PR	5
M3	Praxeologie	Praktikumssupervision II (clusterspezifisch)	SV	1
M3	Psychotherapieforschung	Wahlpflichtfach: Forschungsorientiertes Praktikum	UE	5
M3	Wahlfächer A	Psychische Entwicklung, Sexualität und Identität	VO	4
		Berufsethik und Berufsrecht Psychotherapie	VO	2
M3	Masterarbeit & Abschluss	Masterarbeit-Seminar I	SE	3
SUMME				30

M3	Diagnostik & Begutachtung	Wahlpflichtfach: Diagnostik Vertiefung (clusterspezifisch)	SE	4
M3	Praxeologie	Wahlpflichtfach: Gruppenselbsterfahrung I (clusterspezifisch)	GSE	1
M3	Praxeologie			
M3	Praxeologie	Psychotherapeutisches Praktikum (Teil 2: Ambulantes/psychosoziales Setting)	PR	5
M3	Praxeologie	Praktikumssupervision II (clusterspezifisch)	SV	1
M3	Psychotherapieforschung	-		
M3	Wahlfächer B + C	z.B. Krankheits- und Behandlungslehre II (methodenspezifisch)	UE	4
		z.B. Methodik III: Vertiefung Psychotherapie mit Erwachsenen und älteren Menschen (methodenspezifisch)	UE	5
		z.B. Differenzielle Krankheitslehre V (Persönlichkeitsstörungen)	VO	3
		z.B. Dokumentation und Evaluation psychotherapeutischer Behandlungen	VO	3
		z.B. Gruppenselbsterfahrung I (LV eines noch nicht gewählten Clusters)	GSE	1
M3	Masterarbeit & Abschluss	Masterarbeit-Seminar I	SE	3
SUMME				30

M4	Praxeologie	Kunstfehler in der Psychotherapie: Rechtliche und ethische Aspekte	VO	2
M4	Praxeologie	Wahlpflichtfach: Gruppenselbsterfahrung II (clusterspezifisch)	GSE	1
M4	Praxeologie	Wahlpflichtfach: Einzelselbsterfahrung (clusterspezifisch)	ESE	2
M4	Masterarbeit & Abschluss	Masterarbeit-Seminar II	SE	3
M4	Masterarbeit & Abschluss	Masterarbeit		18
M4	Masterarbeit & Abschluss	Abschlussprüfung		4
SUMME				30

M4	Praxeologie	Kunstfehler in der Psychotherapie: Rechtliche und ethische Aspekte	VO	2
M4	Praxeologie	Wahlpflichtfach: Gruppenselbsterfahrung II (clusterspezifisch)	GSE	1
M4	Praxeologie	Wahlpflichtfach: Einzelselbsterfahrung (clusterspezifisch)	ESE	2
M4	Masterarbeit & Abschluss	Masterarbeit-Seminar II	SE	3
M4	Masterarbeit & Abschluss	Masterarbeit		18
M4	Masterarbeit & Abschluss	Abschlussprüfung		4
SUMME				30